



ARDENGATE

ELEGANT • URBAN • LIVING



ELEGANT • URBAN • LIVING

目录

一座叫“家”的城市	4 - 5	独特生活方式	18 - 19
商业之都	6 - 7	内部详情	20 - 21
教育之都	8 - 9	ARDEN GATE 详情	22 - 23
购物 & 美食	10 - 11	楼面布置图	24 - 33
绿意盎然的城市	12 - 13	APARTMENT布局	34 - 41
ARDEN GATE 生活	14 - 15	专家团队	42
绝佳地理位置	16 - 17	记录	43



ARDENGATE

ELEGANT • URBAN • LIVING



ELEGANT • URBAN • LIVING



伯明翰市



一座叫“家”的城市

大伯明翰位列
英国境外
直接投资(EY)
目的地
前三

英国发展
最快的
金融服务中心
之一

超过
6,000家
科技公司
超过38,000名
IT员工

英国最具创业
精神的城市
2017年共启动了
12,108家
初创企业

英国
60%
的汽车研发机构
位于伯明翰

商业之都

作为英国第二大城市，伯明翰已初获成功，并为未来的持续发展做好了充分准备。如今，伯明翰的企业集中除伦敦外，每年为英国经济贡献248亿英镑。



伯明翰被普华永道选为英国最具投资能力的城市。约50万名精英人才为各行各业提供专业服务，包括迅速发展的科技行业以及金融服务业，仅市中心就提供了超过15万个就业机会。

来自这座城市五所著名高校为这座城市源源不断的输送新鲜血液。预计将会有更多的全球企业和机构从伦敦迁往伯明翰，其中最引人注目的当属汇丰(HSBC)银行。2017年，汇丰银行将1000个工作岗位迁往其位于伯明翰Arena Central的英国新总部。此前，德意志银行(Deutsche Bank)于2014年将其500个工作岗位从伦敦迁往了伯明翰布林德利广场(Brindleyplace)。



ELEGANT • URBAN • LIVING



教育之都

伯明翰拥有英国五所顶尖大学，包括英国排名前十的伯明翰大学(University of Birmingham)。平均每年为该市输送7.5万名学生，为这座核心城市中心未来发展提供精英人才和卓越市民。

最好的大学仅在咫尺之遥

从Arden Gate出发(车程)	顶级高校	学生
6分钟	伯明翰大学	32,355
6分钟	伯明翰城市大学	22,540
6分钟	阿斯顿大学	10,985
6分钟	伯明翰大学学院	4,995
17分钟	纽曼大学	2,985



ELEGANT • URBAN • LIVING

购物

购物中心、零售商店和传统市场近在咫尺。

The Cube - 步行5分钟

在全新的健身俱乐部和水疗中心血拼或漫步，尽享天际线餐厅令人惊叹的城市景观。

Mailbox Birmingham - 步行7分钟

这里被誉为最时尚的购物和生活方式目的地，绝佳的水岸位置正处于这座城市最精致的餐饮区域。

Frankfurt Christmas Market - 步行16分钟

德国以外最大的正宗德国圣诞市场，提供大量传统商品和礼品，以及各种垂涎欲滴的美食和饮料。

The Bullring - 步行20分钟

这里是自中世纪以来伯明翰的重要代表，现在是主要的零售市场，拥有200多家时尚商店和2000多个品牌。



满足客户所有零售需求
的购物天堂



美食

伯明翰的大小餐厅和饭馆汇聚了来自世界各地的上千种饕餮美食。

伯明翰是英国第二大美食之都，明星餐厅的数量超过了英国除伦敦以外的任何城市。

更多精彩等您探索

您可以漫步街头，探索快闪餐厅，尽享丰富的亚洲风味，在美食市场闲逛零食，在各种美食节日和庆典活动中寻找味蕾刺激。

体验城市美食魅力

数千道美味等待您的探索





绿意盎然的城市

欢迎光临您的新社区

在伯明翰市中心生机勃勃的商业、购物和娱乐世界中，Arden Gate 犹如城市中心的一处绿色避风港和和平安宁的心灵绿洲。

英国
绿化最佳
的城市之一，拥有超过
8000 英亩
的公园和绿地

伯明翰拥有比威尼斯
更发达
的运河

首都伦敦之外最宜居之
地，为您提供
最优品质
的生活

(Mercer 2017)



ELEGANT • URBAN • LIVING



ARDEN GATE生活

英国第二大绿意盎然的生态城市力推的一套当代豪华公寓。

位于伯明翰城市中心的 225 套采光明亮的一居室或两居室公寓。

Arden Gate

21 William Street, Birmingham, B15 1LH



ARDENGATE

ELEGANT • URBAN • LIVING

绝佳地理位置

伯明翰位于英国中部，距伦敦仅112英里。伯明翰是除首都之外英国最宜居的城市，也是英国最生机勃勃的第二大城市。

英国90%的地区在4小时内就能到达这座城市，即将开通的高速铁路HS2将为伯明翰4500万市民提供一小时四通八达的便捷交通。

Arden Gate位于伯明翰市中心，抱拥绝佳地理位置。



近在咫尺的城市地图

下载伯明翰指南
WWW.ARDEN-GATE.CO.UK



交通便利，核心位置



火车(从中央车站)

49 分钟
15 分钟
15 分钟

HS2 前往伦敦
伯明翰机场
国家展览中心(NEC)



飞机

55 分钟
1 小时 15 分钟
7 小时
13 小时 5 分钟

都柏林
巴黎
迪拜
纽约



汽车

23 分钟 (乘坐M6)
1 小时 25 分钟 (乘坐M6)
2 小时(乘坐M1)
2 小时 30 分钟 (乘坐M6 & M1)

伯明翰机场
曼彻斯特
利兹
伦敦



步行

购物

5 分钟
7 分钟
20 分钟
16 分钟

The Cube
The Mailbox
The Bullring
法兰克福圣诞市场

文化

6 分钟
12 分钟
13 分钟
18 分钟

Birmingham Canals
交响乐厅
伯明翰图书馆
Hippodrome 剧院

商业

8 分钟
10 分钟
11 分钟
12 分钟
10 分钟

Brindleyplace
Arena Central
Paradise Circus
Colmore Row
ICC

交通

9 分钟
20 分钟
22 分钟
30 分钟/10 分钟 乘坐公車

中央车站
Snow Hill
Moor Street
Curzon HS2



THE AXIUM

THE CUBE

塞尔福里奇百货公司

伯明翰图书馆

THE BULLRING

ROTUNDA

THE MAILBOX

中央车站

市政厅及艺术廊

MOOR STREET STATION



独特生活方式

优雅随行的活力都市生活。



ARDENGATE

ELEGANT • URBAN • LIVING



城市中心的225座美丽豪华公寓



为您构筑舒适优雅的舒居空间

www.arden-gate.co.uk

厨房

- 卓越设计师打造的厨房，白色或实木装饰单板橱柜，坑纹混凝土或威尼斯大理石层压板工作台
- 配备高端欧洲品牌家电，包括电磁炉、内置微波炉和电烤箱、冰箱/冷冻机、洗碗机和顶棚式抽油烟机
- 冷酒器
- 不锈钢镀铬水龙头

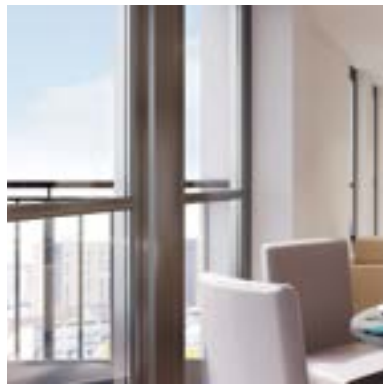
卧室

- 主卧内有内置衣柜，含内部聚光灯、衣架和带滑门挂轨。

浴室&套房

- 白色浴室套房，落地式WC，浴室套房配有镀铬和铬/透明沐浴玻璃的浴缸/淋浴二合一设备
- 套房淋浴器(适用于两居室和双人间)包括镀铬/透明玻璃固定淋浴玻璃、带有恒温镀铬淋浴器柱的低淋浴托盘
- 壁挂式加热毛巾轨、镀铬浴袍挂钩、WC辊架、WC刷套和镜子
- 墙砖和地砖: Marmol Carrara和Marmol Grisrange 或同等品牌





ARDEN GATE规格

位于英国第二大最具活力都市的当代豪华公寓。

地板饰面

- 走廊、厨房和客厅饰以欧洲橡木地板
- 卧室采用优品地毯
- 浴室和套房使用陶质瓷砖

采暖

- 恒温电加热

照明

- 厅、厨房、卧室和浴室使用节能灯墙面和天花板饰面

墙面和天花板饰面

- 整体采用白色亚光乳胶漆

木工

- 带猫眼实心橡木单板大门，抛光铬铁实心橡木单板内门
- 白色壁脚板

电工

- 读卡器接入
- 白/拉丝不锈钢插座和开关
- 客厅内Sky/Sky Q, 电视插座

窗户

- 白缎木梳板铝框窗

公共区域

- 深思熟虑的考究设计
- 抛光铬铁实心橡木单板门
- 不锈钢客运电梯
- 地毯铺就的私人入口大厅和走廊
- 每个街区的专用安全邮箱
- 安全外储箱
- 全自动散热排烟机械通风系统

泊车

- 安全停车
- 电动汽车充电舱
- 安全自行车棚
- 外部闭路电视



ARDENGATE

ELEGANT • URBAN • LIVING

美丽的家园

底层

此层有公寓

20 套一室公寓
6 套两室公寓



第一层



此层有公寓

20 套一室公寓
16 套两室公寓

第二层



此层有公寓

- 18 套一室公寓
- 18 套两室公寓

第三层



此层有公寓

18 套一室公寓

18 套两室公寓

第四层



此层有公寓

18 套一室公寓
20 套两室公寓

第五层



此层有公寓

8 套一室公寓
9 套两室公寓

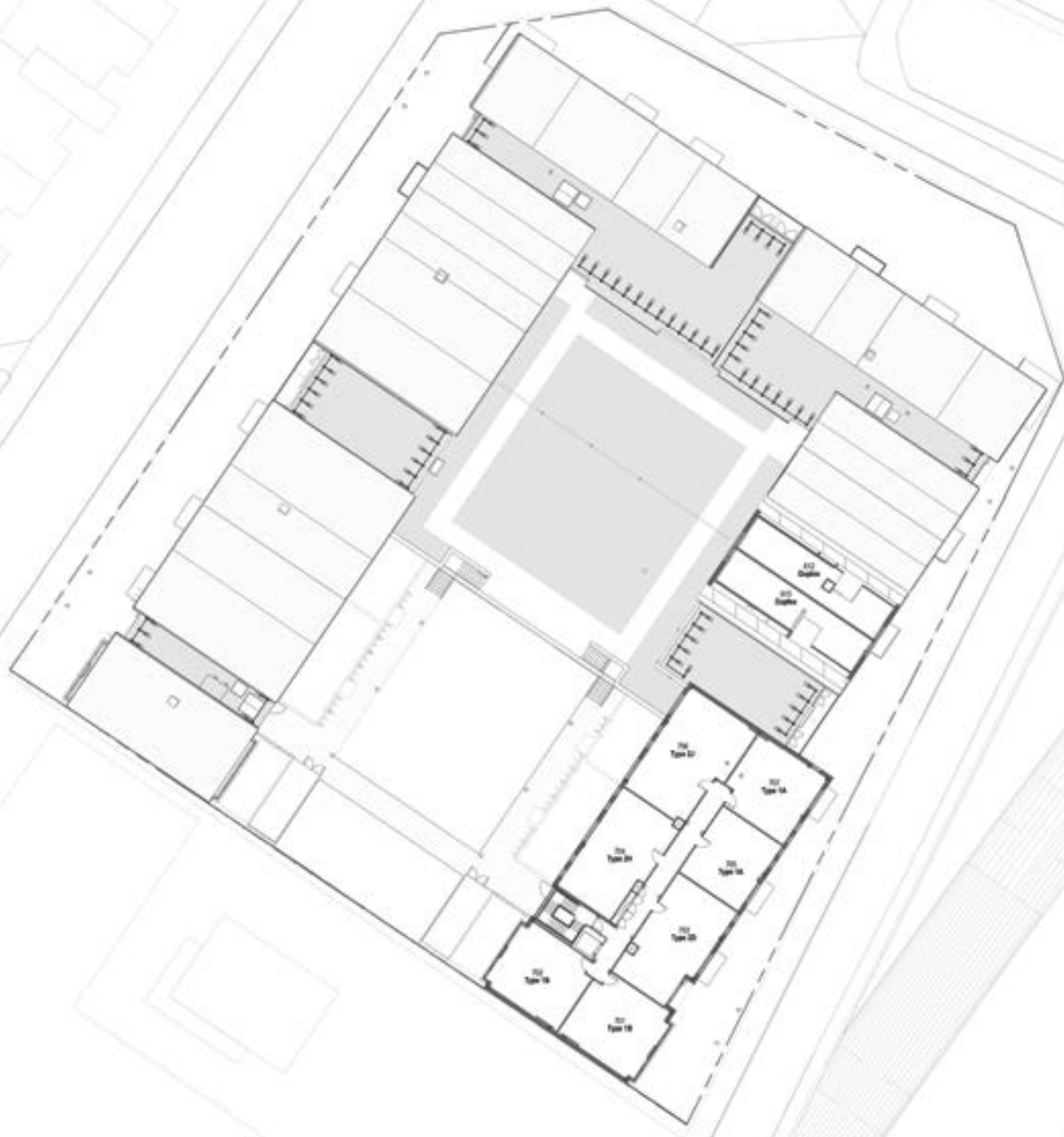
第六层



此层有公寓

8 套一室公寓
10 套两室公寓

第七层



此层有公寓

4 套一室公寓

3 套两室公寓

第八层

此层有公寓

4 套一室公寓
7 套两室公寓



第九层

此层有公寓
复式公寓的上层。

1A型

规格

- 1卧室 - 1浴室
- 公寓尺寸: 473 平方英尺

房间尺寸

- 厨房 9.1 x 8.5 英尺
- 客厅 12.5 x 13.3 英尺
- 卧室 1 9.6 x 10.11 英尺
- 浴室 7.3 x 5.6 英尺

公寓设在

花园 | 1 | 2 | 3 | 4 | 5 | 6 | 7 | 8 层

1A型公寓号:

3, 5, 6, 9, 10, 12, 16, 18, 19, 22, 23, 25, 105, 106, 107, 111, 114, 117, 118, 119, 122, 123, 124, 127, 129, 132, 133, 134, 205, 206, 207, 211, 214, 217, 218, 223, 224, 227, 229, 232, 233, 234, 305, 306, 307, 311, 314, 317, 318, 323, 324, 327, 329, 332, 333, 334, 405, 406, 407, 411, 414, 416, 417, 422, 423, 426, 428, 432, 433, 434, 505, 506, 507, 511, 514, 516, 605, 606, 607, 611, 614, 617, 705, 707, 802, 805, 810, 811



1B型

规格

- 1卧室 - 1浴室
- 公寓尺寸: 570 平方英尺

房间尺寸

- 厨房 7.3 x 10.4 英尺
- 客厅 18.10 x 12.11 英尺
- 卧室 1 9.9 x 15.2 英尺
- 浴室 7.7 x 6.11 英尺

公寓设在

花园 | 1 | 2 | 3 | 4 | 5 | 6 | 7 层

1B型公寓号:

1, 2, 26, 27, 101, 102, 137, 138, 201, 202, 237, 238, 301, 302, 337, 338, 401, 402, 438, 439, 501, 502, 601, 602, 701, 702



1C 型

规格

- 1 卧室 - 1 浴室
- 公寓尺寸: 570 平方英尺

房间尺寸

- 厨房 12.5 x 12.4 英尺
- 客厅 11.3 x 16.2 英尺
- 卧室 1 10.8 x 12.0 英尺
- 浴室 6.10 x 6.3 英尺

公寓设在
花园

1C 型公寓号:
11, 17



1D 型

规格

- 1 卧室 - 1 浴室
- 公寓尺寸: 592 平方英尺

房间尺寸

- 厨房 10.11 x 8.0 英尺
- 客厅 15.7 x 12.10 英尺
- 卧室 1 9.10 x 11.10 英尺
- 浴室 6.5 x 5 英尺

公寓设在
花园

1D 型公寓号:
7, 8



2A型

规格

- 2 卧室 - 1 浴室 - 1 浴室套房
- 公寓尺寸: 721 平方英尺

房间尺寸

- 厨房 9.5 x 6.9 英尺
- 客厅 13.4 x 14.1 英尺
- 卧室 1 10.8 x 10.8 英尺
- 浴室 7.6 x 10.2 英尺
- 卧室 2 10.4 x 13.9 英尺
- 浴室套房 6.9 x 7.8 英尺

公寓设在

花园 | 1 | 2 | 3 | 4 | 5 | 6 层

2A 型公寓号:

14, 15, 110, 112, 126, 128, 210, 212, 219, 222, 226, 228, 310, 312, 319, 322, 326, 328, 410, 412, 418, 421, 425, 510, 512, 615



2B型

规格

- 2 卧室 - 1 浴室 - 1 浴室套房
- 公寓尺寸: 753 平方英尺

房间尺寸

- 厨房 12.11 x 13.10 英尺
- 客厅 11.8 x 10.6 英尺
- 卧室 1 10.3 x 11.5 英尺
- 浴室 6.10 x 6.10 英尺
- 卧室 2 12.5 x 9.2 英尺
- 浴室套房 6.5 x 5.10 英尺

公寓设在

1 | 2 | 3 | 4 | 5 | 6 层

2B 型公寓号:

116, 125, 216, 225, 316, 325, 415, 424, 515, 616



2C型

规格

- 2 卧室 - 1 浴室
- 公寓尺寸: 785 平方英尺

房间尺寸

- 厨房 8.1 x 7.2 英尺
- 客厅 20.9 x 15.11 英尺
- 卧室 1 11.4 x 10.9 英尺
- 浴室 7.2 x 6.10 英尺
- 卧室 2 14.5 x 11.1 英尺

公寓设在

1 | 2 | 3 | 4 | 5 | 6 层

2C 型公寓号:

108, 109, 130, 131, 208, 209, 230, 231,
308, 309, 330, 331, 408, 409, 430, 431,
508, 509, 608, 609



2D型

规格

- 2 卧室 - 1 浴室 - 1 浴室套房
- 公寓尺寸: 710 平方英尺

房间尺寸

- 厨房 8.9 x 10.10 英尺
- 客厅 13.4 x 12.1 英尺
- 卧室 1 9.8 x 10.8 英尺
- 浴室 7.7 x 6.11 英尺
- 卧室 2 11.1 x 10.1 英尺
- 浴室套房 7.2 x 10.1 英尺

公寓设在

1 | 2 | 3 | 4 | 5 | 6 | 7 | 8 层

2D型公寓号:

103, 136, 203, 236, 303, 336, 403, 437,
503, 603, 703, 804



2E型

规格

- 2 卧室 - 1 浴室
- 公寓尺寸: 710 平方英尺

房间尺寸

- 厨房 12.8 x 7.2 英尺
- 客厅 16.4 x 10.9 英尺
- 卧室 1 9.6 x 11.5 英尺
- 浴室 7.0 x 6.10 英尺
- 卧室 2 10.11 x 12.4 英尺

公寓设在

1 | 2 | 3 | 4 层

2E型公寓号:

120, 121, 220, 221, 320, 321, 419, 420



2F型

规格

- 2 卧室 - 1 浴室 - 1 浴室套房
- 公寓尺寸: 871 平方英尺

房间尺寸

- 厨房 8.8 x 11.6 英尺
- 客厅 17.11 x 12.6 英尺
- 卧室 1 10.4 x 11.10 英尺
- 浴室 6.10 x 7.4 英尺
- 卧室 2 12.11 x 11.2 英尺
- 浴室套房 6.5 x 7.79 英尺

公寓设在

花园

2F型公寓号:

20, 21



2G型

规格

- 2 卧室 - 1 浴室 - 1 浴室套房
- 公寓尺寸: 839 平方英尺

房间尺寸

- 厨房 5.7 x 14.6 英尺
- 客厅 22.8 x 11.2 英尺
- 卧室 1 10.3 x 11.2 英尺
- 浴室 6.11 x 6.11 英尺
- 卧室 2 12.7 x 13.2 英尺
- 浴室套房 6.2 x 7.9 英尺

公寓设在

5 | 6 层

2G型公寓号:

517, 518, 618, 619



2H型

规格

- 2 卧室 - 1 浴室 - 1 浴室套房
- 公寓尺寸: 688 平方英尺

房间尺寸

- 厨房 6.10 x 9.1 英尺
- 客厅 13.0 x 9.5 英尺
- 卧室 1 9.7 x 10'10" 英尺
- 浴室 7.3 x 5.7 英尺
- 卧室 2 11.5 x 9.2 英尺
- 浴室套房 6.0 x 7.6 英尺

公寓设在

花园 | 1 | 2 | 3 | 4 | 5 | 6 | 7 层

2H型公寓号:

4, 24, 104, 135, 204, 235, 304, 335, 404, 504, 604, 704



2J型

规格

- 2 卧室 - 1 浴室 - 1 浴室套房
- 公寓尺寸: 764 平方英尺

房间尺寸

- 厨房 13.3 x 11.2 英尺
- 客厅 11.1 x 11.10 英尺
- 卧室 1 10.2 x 10.11 英尺
- 浴室 7.2 x 6.11 英尺
- 卧室 2 11.9 x 13.8 英尺
- 浴室套房 6.8 x 9.1 英尺

公寓设在

7层

2J型公寓号:

706



复式A型

规格

- 2 卧室 - 1 浴室 - 1 浴室套房
- 公寓尺寸: 882 平方英尺

房间尺寸

- 厨房 6.1 x 13.9 英尺
- 客厅 11.2 x 13.9 英尺
- 卧室 1 13.10 x 11.1 英尺
- 浴室 7.1 x 6.11 英尺
- 卧室 2 10.11 x 8.7 英尺
- 浴室套房 5.8 x 6.11 英尺

公寓设在

4 | 6 层

复式A公寓号:

427, 429, 435, 436, 610, 612

上层



入口



复式B型

规格

- 2 卧室 - 1 浴室
- 公寓尺寸: 871 平方英尺

房间尺寸

- 厨房 6.4 x 12.4 英尺
- 客厅 14.3 x 23.7 英尺
- 卧室 1 9.4 x 12.11 英尺
- 浴室 7.0 x 6.11 英尺
- 卧室 2 11.3 x 10.10英尺

公寓设在 8层

复式B型公寓号:
806, 807, 808, 809

上层



入口



复式C型

规格

- 2 卧室, 1 浴室
- 公寓尺寸: 785 平方英尺

房间尺寸

- 厨房 11.5 x 8.0 英尺
- 客厅 11.5 x 13.1 英尺
- 卧室 1 11.5 x 13.8 英尺
- 浴室 7.5 x 7.2 英尺
- 卧室 2 11.4 x 13.9 英尺

公寓设在 8层

复式C型公寓号:
801, 803

入口



上层



专家团队

Top Capital Group是一家国际性的房地产开发商和房地产投资公司。

Top Capital Group总部位于香港，在亚洲拥有多年兴建优质住宅、商业及混合用途房产项目的经验。目前，致力于几个核心海外市场的拓展，并已在这些市场确定了利用其专业经验为投资者和当地社区提供最高价值产品的最佳潜力。

Top Capital Group在澳大利亚和英国均有业务市场，主要提供、资助和开发住宅、商业和混合用途房产项目。

Court Collaboration 致力于房地产开发项目。

作为一个拥有可信赖合作者和投资者网络的充满活力的资深团队，Court Collaboration在大伯明翰拥有成功的项目组合。

Court Collaboration与国际投资者、土地所有者、租户、利益攸关方和当地社区密切合作，开发高质量项目，并始终致力于为每个项目提供最佳解决方案。



topcapgroup.com



courtcollaboration.com

对伯明翰的承诺

Top Capital Group致力于为伯明翰提供最高品质的住宅和混合使用房产开发项目。

伯明翰竣工项目和在建项目。



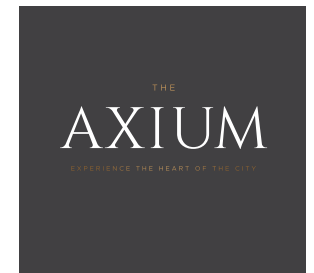
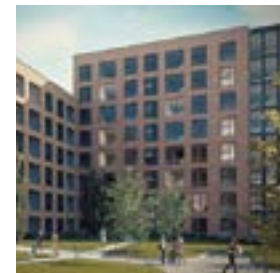
THE GREEN

9 BOTTEVILLE GARDENS, BIRMINGHAM B27 7BF
11 三居室和四卧室家庭豪宅



THE FRANKLIN

BOURNVILLE LANE, BIRMINGHAM B30 2HP
79 一居室和两居室公寓



THE AXIUM

WINDMILL STREET, BIRMINGHAM B1 1NS
304 一居室和两居室公寓



ARDENGATE

ELEGANT • URBAN • LIVING

ARDEN GATE

21 WILLIAM STREET, BIRMINGHAM, B15 1LH

如欲了解更多有关资料，请浏览：

WWW.EASEHOME.UK