



看待
生活
從不同的視角

一房、兩房和三房
公寓

精華
地段
都會
生活

運河
都會
景觀

大樓
禮賓服務
住戶
健身房

內外豪華的設計師
之作

豪華的
都會
生活





THE BANK

STATEMENT 2

伯明翰最高的摩天大樓	4
生活以您為中心	6
有景觀的房間	8
設計與品質的縮影	10
傲視群倫的高度	13
精緻與風格	14
適合您的空間	16
精雕細琢	18
家的代名詞	20
您信任的團隊	22
聯絡資訊	23

33

層
市中心摩天大樓

伯明翰最高的摩天大樓

發現豪華新家，都會生活以您為中心。

The Bank 位於城市心臟地帶，在伯明翰最高的住宅大廈內提供一系列豪華的一房、兩房和三房公寓。這座 33 層高的摩天大樓高 100 多米，在歐洲最具活力的城市之一，享有無與倫比的美景及其獨特的工作運河網絡。

The Bank 生活無可取代，門口就是地鐵電車，備有健身房，共享開放空間，可以隨時通往這個繁華多元文化的大都市。

歐洲最年輕的城市也是著名的學習場所，吸引數千名國際學生前往其五所優秀大學。距離另外 15 所大學（提供最廣泛的課程）都在一個小時的車程內。

相較於其他城市，伯明翰吸引了更多來自倫敦的人，也是歐洲最大的商業、專業和金融服務聚集之地。作為滙豐銀行新的英國銀行總部所在地，伯明翰還擁有大型區域辦事處，如德意志銀行、衛斯理、勞埃德、高林和普華永道等知名品牌。



前 3 大
英國內需
投資城市



排名前 5
大學
75,000
名學生



主要機場連接城市 and 全球目的地，伯明翰被評為歐洲第六大投資城市。擁有五家米其林星級餐廳，Bullring、大中央總站和 Mailbox 購物商場，一系列令人興奮的獨立酒吧、餐廳和咖啡館，除倫敦以外唯一擁有 Harvey Nicolls、Louis Vuitton、John Lewis、Selfridges 和 House of Fraser 的城市，箇中原由不難理解！

The Bank 將由新的西米德蘭茲地鐵延伸線提供服務，該延伸線將把居民連接到大中央總站等主要目的地，而計劃中的高速鐵路線可在 45 分鐘內將伯明翰連接到倫敦。

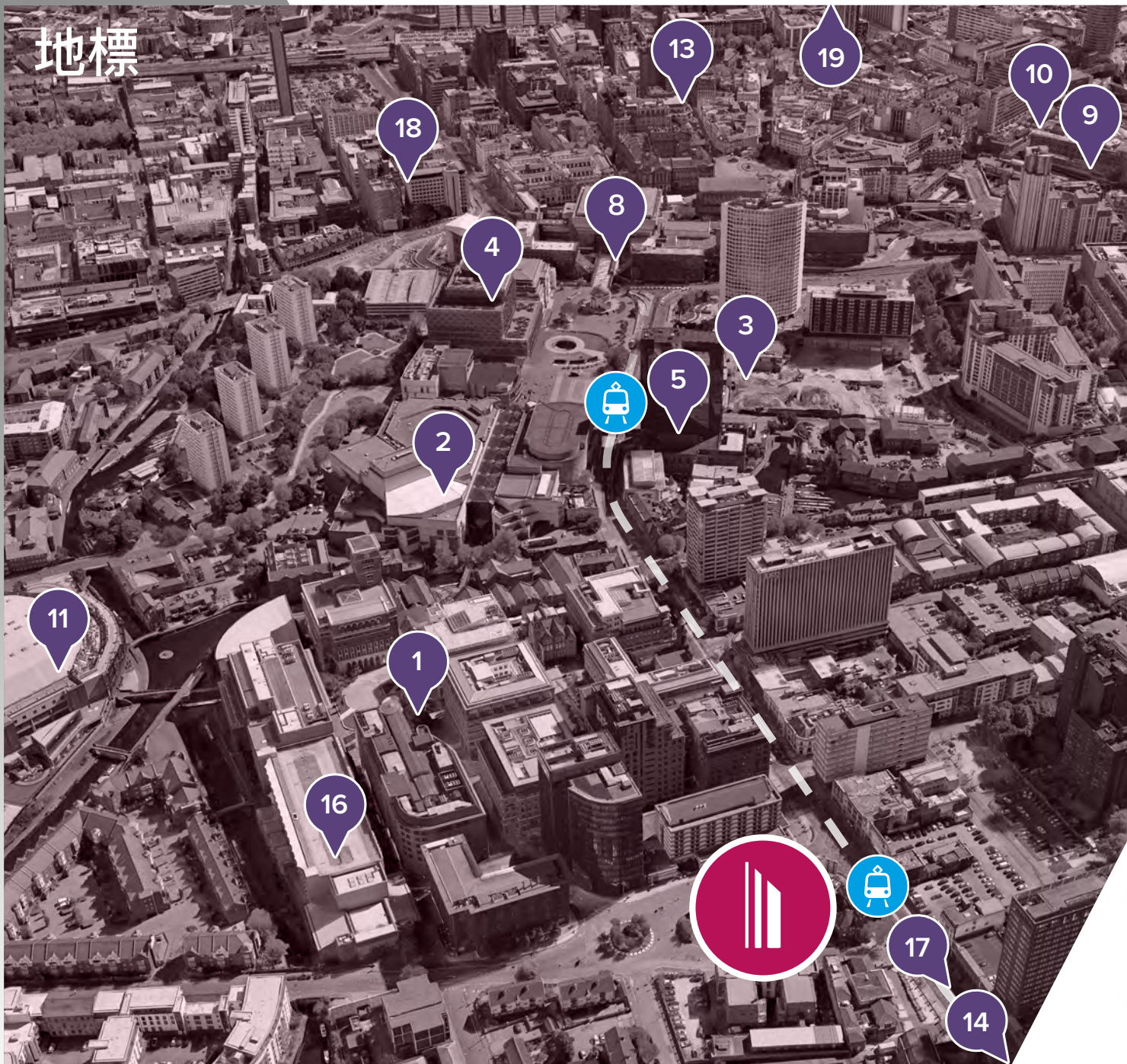
該市作為 2022 年英聯邦運動會的舉辦地，已提升伯明翰的國際聲譽，並吸引來自世界各地的運動員和遊客。

受益於該市最負盛名的門牌地址之一，The Bank 的房主將成為這個充滿活力的城市的社交、文化、娛樂、休閒和體育活動的中心。

The Bank 預定於 2019 年冬季完工啟用。



地標



- | | |
|--------------------------------|------------------------|
| 1 : 布林德爾酒店 | 11 : 伯明翰體育場 |
| 2 : 伯明翰國際會議中心和音樂廳 | 12 : 伯明翰競技場劇院 |
| 3 : Arena Central, 滙豐英國銀行總部所在地 | 13 : Colmore Row |
| 4 : 伯明翰圖書館 | 14 : Edgbaston Village |
| 5 : 君悅酒店 | 15 : Bullring 購物商場 |
| 6 : Mailbox | 16 : Q Park 停車場 |
| 7 : The Cube | 17 : Five Ways 站 |
| 8 : Paradise | 18 : 伯明翰城市大學 |
| 9 : 新街站 | 19 : 大學城 |
| 10 : 大中央總站 | --- 擬議的地鐵線路 |
| | ● 地鐵站 |

就在您家門





生活以您為中心

寬街 1 分鐘
您可以在家門口的
眾多酒吧和餐廳與朋友聚會。

布林德爾酒店 2 分鐘
坐在運河邊，享受
戶外電影節或參觀日常市集。

**伯明翰國際會議中心和
音樂廳** 5 分鐘
觀看世界著名的伯明翰市交響樂團
表演。

伯明翰體育場 5 分鐘
不要錯過最新的現場音樂、娛樂和
體育賽事。

伯明翰圖書館 8 分鐘
探索歐洲最大的公共文化空間。

Arena Central 8 分鐘
一個 120 萬平方英尺的開發項目，
滙豐銀行的所在地，以及新的公共
景觀區域。

Mailbox 9 分鐘
您可以在 Harvey Nicholls 酒店享
受，在運河旁的酒吧和餐廳放鬆身
心。

Paradise 10 分鐘
伯明翰當代所見最大型開發計劃之
一，提供新的辦公室（包括普華永
道的辦公室）、商店、酒吧、咖啡
館和餐館。

**伯明翰
城市大學** 11 分鐘
這座城市內有五所傑出的世界著名
大學，在一小時車程內有 20 所。

大中央總站 15 分鐘
在 John Lewis 和
其他許多高檔零售商和餐館購物。

新街站 15 分鐘
僅需一個多小時即可抵達倫敦。

Colmore Row 15 分鐘
參觀伯明翰的商業區，以及許多新
興的酒吧和餐館。

Edgbaston Village 18 分鐘
伯明翰綠樹成蔭的郊區，伯明翰五
家米其林星級餐廳之一位於此地。

Bullring 購物商場 20 分鐘
Selfridges 所在地，也是伯明翰被
評為英國零售業前三名之一的眾多
原因之一。

**伯明翰
競技場劇院** 20 分鐘
在全國最繁忙、最受歡迎的劇院中
選擇您最喜歡的節目。

Q 停車場 2 分鐘
布林德爾酒店安全可靠的停車場。

45 分鐘抵達

倫敦

搭乘 2026 年啟用的 HS2

每個房間皆有 景觀





設計和品質的縮影

The Bank 擁有豪華的裝飾，寬敞的格局和令人嘆為觀止的美景，將成為伯明翰最理想的居住地。

Regal Property Group 與屢獲殊榮的建築師 Glancy Nicholls 合作，確保每間公寓都充分利用其在市中心的優越位置，設有大型落地窗讓光線充足，享受伯明翰的美景。

每間公寓均反映了城市生活的活力，擁有現代風格的鍍鉻光澤質感，還有設計師廚房和浴室。

令人驚豔的
景觀
跨越整個城市
和運河



首選城市 告別倫敦

此外，新住戶還可使用大廳禮賓服務、內部健身房和共享開放空間。此外，還開發了一個新的禮賓服務應用程式，讓住戶連結當地服務，提供獨家優惠，可在附近的布林德爾酒店咖啡館、酒吧和餐館使用。



歐洲最年輕 的城市

60% 的人口小
於 40 歲





傲視群倫的高度

The Bank 不僅僅是一座美麗的建築，還提供一系列內部設施，讓生活更輕鬆。

釋放日常生活壓力，同時將所有住戶的安全保障放在第一位，The Bank 擁有一系列內部設施，使其成為伯明翰最負盛名的門牌地址。

所有住戶都可享受：

- 24 小時禮賓服務*
- 使用私人健身房，住戶會所和咖啡吧
- 一樓的餐館和商店
- 安全和私密的戶外綠色開放空間
- 安全入口配備 CCTV，符合安全設計原則
- 安全的內部自行車停放設施
- 禮賓應用程式，提供獨家優惠獲得本地服務
- 住戶的共享廚房和餐廳

*2 號塔完成後



伯明翰
擁有超過

3,500 公頃
公園
和綠地

細緻 與風格

每間公寓都經過精心設計，提供實用而美觀的格局符合您日常所需。更重要的是，**每個新家的位置都經過考慮**，以便您可以享受最好的景觀。您可以選擇一房、兩房和三房公寓。



- 一房公寓
- 豪華兩房公寓
- 兩房公寓
- 高級兩房公寓

適合您的空間

一房公寓

467 - 493 平方尺 (43.3 - 45.8M²)

- 開放式廚房、起居室和用餐室
- 寬敞的雙人臥室
- 具設計師特色的現代浴室
- 內置儲物空間
- 寬大的客廳窗戶讓光線充足



兩房公寓

608 平方英尺 (56.5M²)

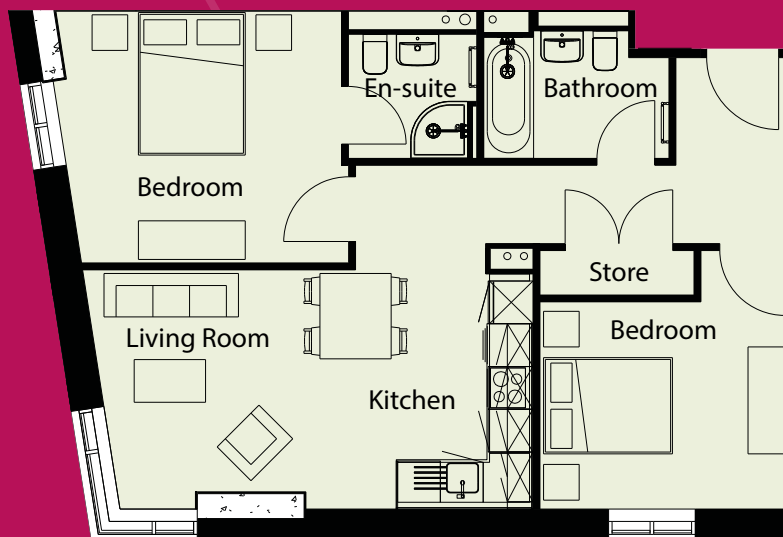
- 開放式廚房、用餐和起居室
- 兩間寬敞的雙人臥室
- 具設計師特色的現代浴室
- 內置儲物空間
- 寬敞的起居 / 用餐室窗戶讓光線充足



豪華兩房公寓

725 平方英尺 (67.4M²)

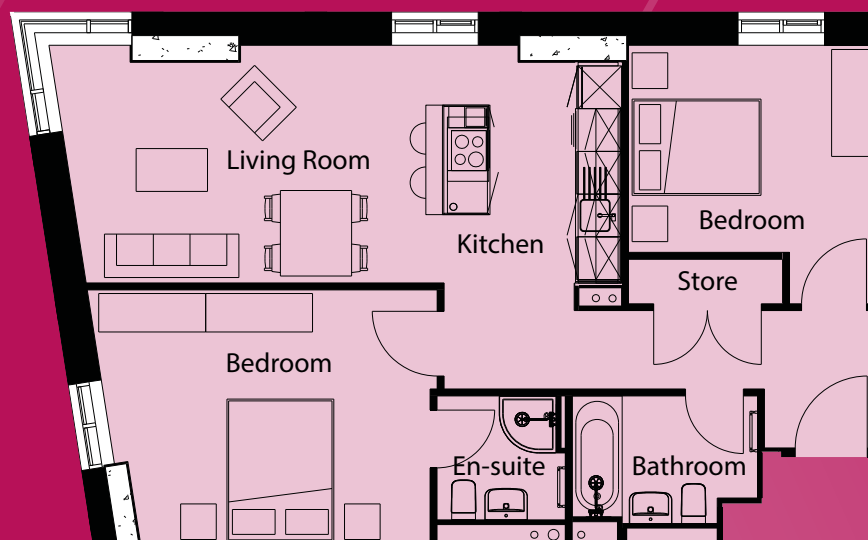
- 開放式廚房、用餐室和大型起居室
- 大型入口門廊
- 兩間寬敞的雙人臥室
- 具設計師特色的現代浴室
- 主臥室的時尚套房浴室
- 內置儲物空間
- 客廳角落的醒目窗戶，坐擁壯麗景色



高級兩房公寓

812 平方英尺 (75.5M²)

- 配備獨立料理台和大客廳的開放式廚房
- 大型入口門廊
- 兩間寬敞的雙人臥室
- 主臥室的時尚套房浴室
- 具設計師特色的現代浴室
- 內置儲物空間
- 客廳角落的醒目窗戶，坐擁壯麗景色



精雕細琢



主浴室

- Porcelanosa NK 衛浴設備
- Porcelanosa Carrara Blanco 仿大理石磁磚
- NK Urban 掛壁式廁所
- SP 智慧型淋浴浴缸，配備浴簾和等高的 Carrara Blanco 磁磚
- LED 筒燈
- 通風與照明廊道相連
- 加熱毛巾架

兩房公寓專屬套房浴室

- Porcelanosa NK 衛浴設備
- Porcelanosa Carrara Blanco 仿大理石磁磚
- NK Urban 掛壁式廁所
- 80 cm SP 角落淋浴空間，配備 SP 智慧型淋浴設備、浴簾和等高的 Carrara Blanco 磁磚
- LED 筒燈
- 通風與照明廊道相連
- 加熱毛巾架

廚房

- 專業設計的 Poggenpohl 雙色調灰色和白色廚房，配有柔性的關門器和特色照明
- 搭配白色 Porcelanosa Krión 工作台面，白色立面
- 不銹鋼龍頭
- 西門子電烤箱和電磁爐
- 整合式 Caple 洗衣機
- 整合式 Caple 組合冰箱和冰櫃
- LED 筒燈（可調光）
- 櫥櫃下照明



廚房 – 豪華和高級兩房專屬

除上述功能外，豪華兩房的廚房（公寓 A & D）還包括以下附加功能：

- 附帶早餐吧的中央料理台
- Caple 葡萄酒櫃
- Evoline 彈出式電源插座
- 安裝於天花板的可伸縮 LED 照明
- 標準高度冰箱

基本配備

- 美國胡桃木貼面前門
- 起居室、廚房和浴室的 Karndean 木質地板，保修 15 年
- 所有臥室均有地毯
- 公寓配有電熱水器，配有內置恆溫器和瞬間加溫控制裝置
- 拉絲鋁質門把、燈光開關和電源插座
- 中央通用櫥櫃中的電話接點
- 主臥室三具雙電源插座和起居 / 廚房區四具雙電源插座

- 整個公寓裝有 節能型 MVHR（全屋通風）
- 節能的個人熱水筒，可 7 天程式控制
- 通往公用門的門禁系統
- 公寓的音訊門禁系統
- 整合式接收系統，允許住戶使用標準 Multi Terrestrial 和 Freeview 功能。同時與 Sky、BT Vision 和其他電視媒體服務商兼容
- 臥室和起居室的電視接點
- 超高速寬頻上網
- 10 年 BLP 新屋保固

健康與安全

- 消防設計解決方案，依照最新的消防和建築法規建造
- 每間公寓均配有灑水滅火系統和符合英國標準的火災報警器
- 建築物內安裝消防升降機
- 走廊和逃生梯的機械排煙
- 公共區域的 CCTV

SIEMENS





豪華的
都會
生活



家的代名詞

這些位於 The Bank 的最新公寓接續第一階段的成功，189 間公寓在幾個月內完銷，並且受到投資者和自住者的歡迎。

The Bank 的第一批住戶現在已經搬進他們的新家，未來幾個月還會有更多的人遷入。

擁有更多樓層和更豪華的規格，二號樓肯定會獲得更大的成功。

一個值得信賴的團隊

開發商：

Regal Property Group Ltd

Regal Property Group 是一家成熟的開發商，在商業和住宅開發、土地組合和投資的各個方面擁有 50 年的經驗。

最近和目前的開發案包括：

- **The Bank**，伯明翰，一號樓 – 21 層樓的 189 間公寓
- **Digital Quays**，位於索爾福德 – 70,000 平方英尺的甲級辦公樓
- **雪伍德橡樹商業區**，諾定咸郡 – 佔地 35 英畝的商業區、包括汽車展場、Aldi 食品店、照護房和一般住房
- **Regal Court**、主教門、伯明翰 – 41 間現代公寓，距離布林德爾酒店、Arena Central 和 Paradise 僅幾步之遙



THE BANK: 一號樓



DIGITAL QUAYS



REGAL COURT

融資方：

Apriose

Apriose 是一家總部位於倫敦成立於 1987 年的 FCA 註冊房地產公司。它主要側重於在英國各領域的直接房地產投資。其業務的投資人基礎不斷擴大，現已擴展到歐洲大陸、亞洲、中東、南美和非洲。Apriose 的關係由誠信、知識、奉獻和經驗等關鍵原則驅動。在過去 30 年裡，Apriose 已經完成超過 300 筆交易，目前管理大約 10 億英鎊的投資組合。

承包商：

Wates 建築有限公司


Wates 集團成立於 120 年前，其子公司 Wates 建築是英國最大的民營建築、開發和房地產服務公司之一。該集團 2016 年營業額為 15.6 億英鎊，他們被授予昆士蘭企業可持續發展獎，以及當年度卓越主要承包商（超過 3 億英鎊）。


THE  BANK
BIRMINGHAM

 掃微信聯繫我們



www.easehome.uk

 +44 (0)7739 060 528

 +44 (0)121 647 1728

 info@easehome.uk

 EaseHomeProperty